

Anglepoise Ltd  
A10 Railway Triangle  
Walton Road  
Farlington  
Hampshire  
England  
PO6 1TN

Tel: +44 (0) 2392 224450  
Fax: +44 (0) 2392 385445  
Email: [info@anglepoise.co.uk](mailto:info@anglepoise.co.uk)  
[www.anglepoise.com](http://www.anglepoise.com)

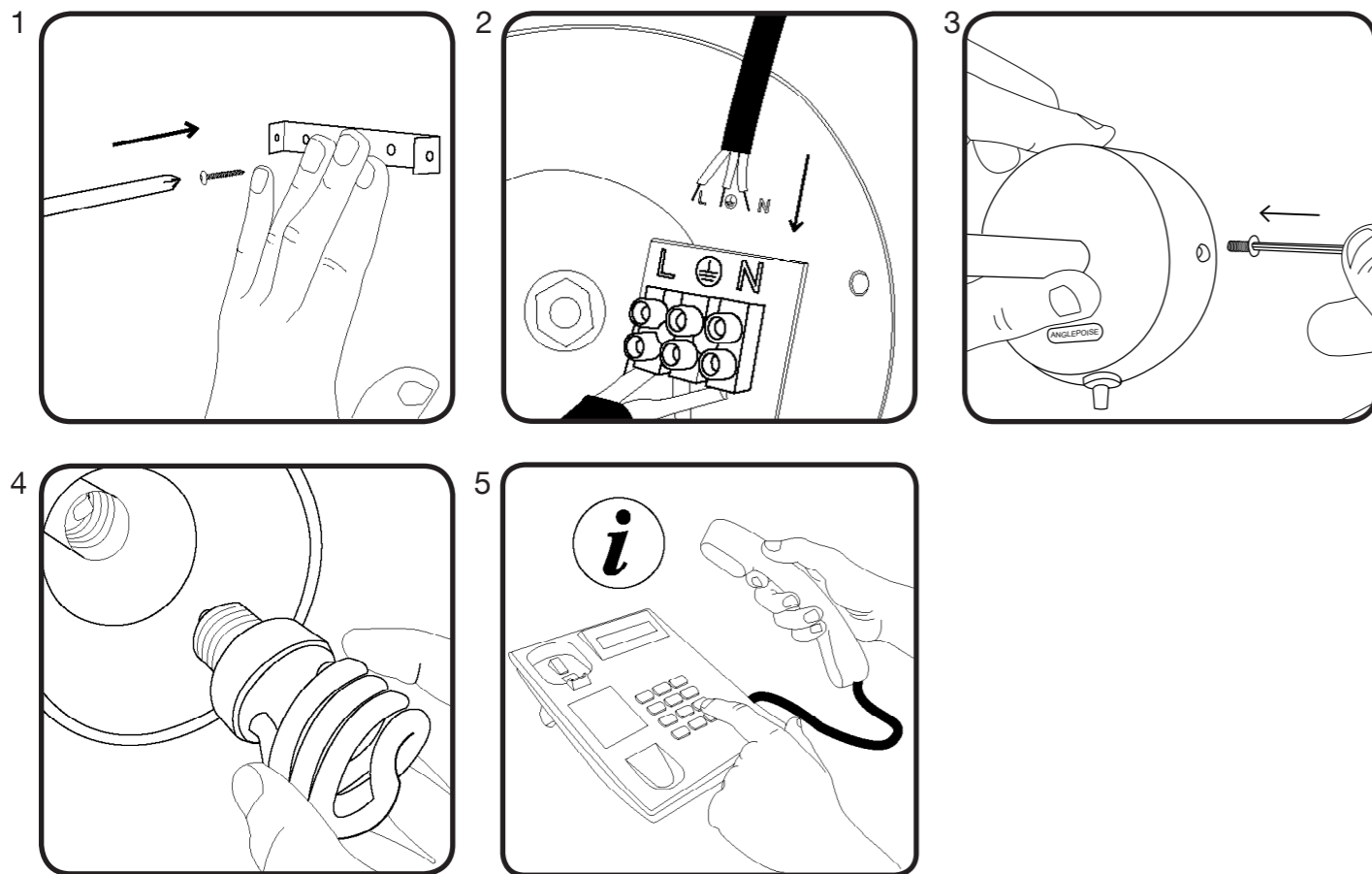


**ANGLEPOISE®**

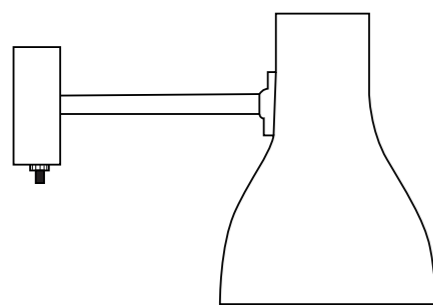
**Type75™ Wall Light | Designed by Kenneth Grange**



## Assemble Me...



## Look After Me...

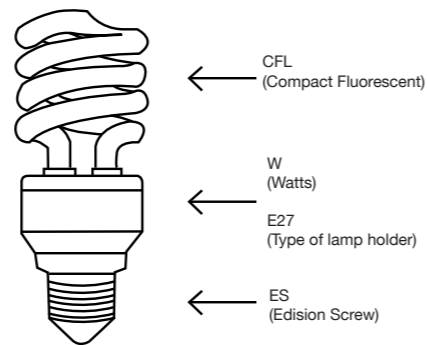


### Bulb Options:

If you wish to use a CFL bulb then we recommend the 15W E27 CFL Spiral bulb.

Important: Do not use a bulb which exceeds the maximum wattage indicated inside the shade.

If you require more information please contact Anglepoise.



## INSTRUCTIONS

1. Ensure your wall is structurally suitable and that there are no electrical or plumbing services within the chosen area. Where applicable use rawplugs or similar fixing to ensure a secure fitment for the lamp. Remove bracket from the packaging and once marked, drill two holes. Screw bracket firmly to wall.
2. To connect the product to the mains please use a qualified electrician. Hardwiring should always be undertaken by a professional. **THIS PRODUCT MUST BE EARTHED.**
3. Place the base of the lamp over the bracket. Attach to the bracket using the screws provided.
4. Screw in the bulb.
5. If you require further information please contact Anglepoise.

### MAINTENANCE

Prior to cleaning or maintenance, always switch off and disconnect from the electricity supply and allow the shade to cool. Repairs and the replacement of damaged cables or electrical parts should only be carried out by a qualified electrician, an authorised distributor or by Anglepoise Ltd.

Your product should only be used in a dry indoor environment. It is essential that any replacement bulb does not exceed the maximum wattage indicated inside the shade.

### QUALITY AND SAFETY

This product is marked to demonstrate conformity with relevant directives. The minimum operating distance from illuminated objects and surfaces is 0.3M. Rated Voltage 220V-240V / 50-60Hz.

## ISTRUCCIONES

1. Asegúrese de que la pared es apta a nivel estructural y que no hay instalaciones eléctricas o de fontanería dentro de la zona elegida. Retire el soporte del embalaje y, una vez marcados, taladre cuatro orificios. Utilice tacos de plástico o una fijación similar para lograr un encaje seguro. Atornille el soporte con firmeza a la pared.
2. Para conectar el producto a la corriente, por favor contrate a un electricista cualificado. El cableado siempre debería ser realizado por un profesional. **ESTE PRODUCTO DEBE CONTAR CON TOMA DE TIERRA.**
3. Coloque la base de la lámpara por encima del soporte. Únala al soporte con los tornillos proporcionados.
4. Enrosque la bombilla.
5. Si necesita más información contacte Anglepoise.

### MANTENIMIENTO

Antes de limpiarla o realizar tareas de mantenimiento, desconecte y desenchufe siempre el aparato de la toma de corriente. Además, deje enfriar la pantalla. La reparación y la sustitución de cables dañados solo deberían estar efectuadas por un electricista cualificado, Anglepoise Ltd o un representante autorizado. Solo debería utilizarse el producto en un entorno seco y en interiores.

Es esencial que las bombillas de repuesto no superen el voltaje máximo indicado en la pantalla.

### CALIDAD Y SEGURIDAD

Este producto lleva una marca que demuestra su conformidad con las normas pertinentes. La distancia mínima de funcionamiento desde objetos y superficies iluminados es de 0,3 m. Voltaje nominal: 220V-240V/50-60Hz.

## INSTRUCTIONS D'ASSEMBLAGE

1. Assurez-vous que votre mur est assez solide pour supporter le poids de la lampe et qu'il ne cache pas une installation électrique ou une arrivée d'eau ou de gaz à l'emplacement choisi. Si nécessaire, utilisez des chevilles en plastique ou tout autre système similaire pour garantir le maintien de l'installation. Retirez le support de fixation de son emballage et reportez sur votre mur la position des trous à percer. Percez les deux trous. Vissez le support fermement au mur.
2. Pour connecter l'applique au courant électrique, faites appel à un électricien qualifié. Les travaux électriques doivent toujours être effectués par des ouvriers qualifiés. **CETTE SUSPENSION DOIT ETRE CONNECTEE A LA TERRE.**
3. Prenez la lampe et placez-la sur le support. Maintenez la lampe en utilisant les vis fournies.
4. Vissez l'ampoule.
5. Si vous avez besoin d'aide, n'hésitez pas à contacter Anglepoise.

### ENTRETIEN

Avant toute opération de nettoyage ou d'entretien, éteignez et débranchez toujours la lampe. Laissez refroidir l'abat-jour. La réparation ou le remplacement de câblages électriques endommagés ne doit jamais être entreprise par quelqu'un d'autre qu'un électricien qualifié, un membre de l'équipe Anglepoise ou un de ses représentants agréés. Votre produit ne doit être utilisé qu'à l'intérieur et dans un endroit sec. Il est indispensable que toute ampoule de remplacement ne soit pas d'une puissance supérieure à la puissance maximum indiquée sur l'étiquette apposée sur l'intérieur de l'abat-jour.

### QUALITE ET SECURITE

Ce produit est conçu dans le respect des règles applicables en vigueur. Il porte la marque CE ce qui prouve sa conformité aux directives européennes concernées. La distance minimale entre les objets et surfaces éclairés et la lampe est de 0,3m. Tension nominale : 220V-240V/50-60Hz.

## INSTALLATION

1. Stellen Sie sicher, dass die Wand strukturell für die Anbringung geeignet ist und sich keine elektrischen Leitungen oder Rohre im Montagebereich befinden. Nehmen Sie die Klammer aus der Verpackung und bohren Sie nach vorheriger Markierung vier Löcher. Verwenden Sie Dübel oder ähnliche Vorrichtungen, um eine sichere Anbringung zu gewährleisten. Schrauben Sie die Klammern fest an die Wand.
2. Bitte lassen Sie das Produkt von einem ausgebildeten Elektriker an die Stromquelle anschließen. Die Verkabelung darf nur durch eine Fachkraft erfolgen. **DIESES PRODUKT MUSS GERDET WERDEN.**
3. Platzieren Sie die Basis der Lampe über der Halteklammer. Befestigen Sie die Lampe mit den mitgelieferten Schrauben an der Klammer.
4. Schrauben Sie die Glühbirne ein.
5. Wenn sie hilfe brauchen, bitte zögern sie nicht sich mit Anglepoise in verbindung zu setzen.

### WARTUNG

Vor der Reinigung oder Wartung sollte die Lampe immer ausgeschaltet und von der Stromversorgung getrennt werden. Lassen Sie den Lampenschirm abkühlen. Reparaturen und Ersatz von beschädigten Kabeln sollten nur von einem ausgebildeten Elektriker, Anglepoise Ltd. oder einem autorisierten Vertreter ausgeführt werden. Ihr Produkt sollte nur in trockenen Innenräumen verwendet werden.

Bitte beachten Sie, dass Ersatzbirnen die maximale Wattzahl nicht überschreiten dürfen, die auf dem Lampenschirm angegeben ist.

### QUALITÀ E SICUREZZA

Dieses Produkt entspricht den relevanten Normen und ist entsprechend gekennzeichnet. Der Mindestabstand zu beleuchteten Objekten und Oberflächen beträgt 0,3 Meter. Nominale Spannung 220V-240V/50-60Hz.



## ISTRUZIONI

1. Assicurarsi che la parete sia strutturalmente adatta e che all'interno della zona prescelta non siano presenti cavi elettrici o tubature. Rimuovere la staffa dalla confezione, procedere a contrassegnare e quindi a praticare quattro fori. Utilizzare dei tasselli a espansione o sistemi di fissaggio simili per assicurare un montaggio sicuro. Avvitare saldamente la staffa alla parete.
2. Rivolgersi a un elettricista qualificato per eseguire il collegamento del prodotto alla rete elettrica. I collegamenti elettrici devono essere sempre eseguiti da un professionista. **QUESTO PRODOTTO NECESSITA DI COLLEGAMENTO A TERRA.**
3. Posizionare la base della lampada sulla staffa. Attaccare il rosone alla staffa utilizzando le viti fornite in dotazione.
4. Avvitare la lampadina.
5. Se bisogno di ulteriori informazioni contattare Anglepoise.

### MANUTENZIONE

Prima di procedere alla pulizia o alla manutenzione del prodotto, spegnerlo, staccare la spina dalla presa elettrica e lasciare che il paralume si raffreddi. Gli interventi di riparazione o di sostituzione di cavi danneggiati devono essere effettuati esclusivamente da un elettricista qualificato, da Anglepoise Ltd o da un suo rappresentante autorizzato. Il prodotto deve essere utilizzato al coperto e in un ambiente asciutto.

È molto importante che qualsiasi lampadina di ricambio non ecceda la potenza massima indicata all'interno del paralume.

### QUALITÀ E SICUREZZA

Questo prodotto è contrassegnato per dimostrarne la conformità alle direttive applicabili. La distanza operativa minima dagli oggetti illuminati è di 0,3 metri. Tensione nominale: 220V-240V/50-60Hz.